



POHLAD ČELNÝ - JUHOZÁPADNÝ M 1:200



POHLAD BOČNÝ - SEVEROZÁPADNÝ M 1:200

Apartmánový dom ARTIN

BARDEJOVSKÉ KÚPELE



PÔDORYS PRÍZEMIA M 1:200

LEGENDA:

Č.M.	ÚČEL MIESTNOSTI	PLOCHA
SPOLOČNÉ PRIESTORY A KOMUNIKÁCIE		
1.01	VSTUP-VONK.SCHODISKO	11,10
1.02	HALA-RECEPCIA	20,22
1.03	SCHODISKO	-
1.04	CHODBA	8,84
1.05	SPOLOČENSKÁ HALA	24,05
1.06	SKLAD ŠPINAVEJ BIELIZNE	2,34
1.07	SKLAD ČISTEJ BIELIZNE	2,34
1.08	PRÁČOVŇA HOSTÍ	5,41
1.09	SPOJOVACIA CHODBA	12,27
1.10	SCHODISKO	10,44
1.11	ŠATŇA-KANCELÁRIA	7,45
1.12	SOC. ZARIADENIE ZAMESTNANCOV	4,83
1.13	UPRÁTOVAČKA	2,78
PLOCHA SPOLU:		100,97
APARTMÁN Č.1		
1.14	PREDSEŇ	5,35
1.15	KÚPEĽŇA +WC	3,94
1.16	OBÝVACIA IZBA+ KUCH. KÚT	14,63
1.17	SPÁĽŇA	9,56
PLOCHA SPOLU:		33,48
APARTMÁN Č.2		
1.18	PREDSEŇ	2,57
1.19	KÚPEĽŇA +WC	4,03
1.20	OBÝVACIA IZBA+ KUCH. KÚT	23,17
1.21	SPÁĽŇA	13,53
PLOCHA SPOLU:		43,30
APARTMÁN Č.3 (TROJIZBOVÝ)		
1.22	PREDSEŇ	8,87
1.23	KÚPEĽŇA +WC	6,05
1.24	CHODBA	5,05
1.25	KÚPEĽŇA +WC	4,81
1.26	OBÝVACIA IZBA+ KUCH. KÚT	22,63
1.27	SPÁĽŇA	19,20
1.28	IZBA	9,76
PLOCHA SPOLU:		76,37
PODLAHOVÁ PLOCHA APARTMÁNOV:		153,15
PODLAHOVÁ PLOCHA PRÍZEMIA:		254,12



Apartmánový dom ARTIN

BARDEJOVSKÉ KÚPELE



PÔDORYS 2.NP+PODKROVIA M 1:200

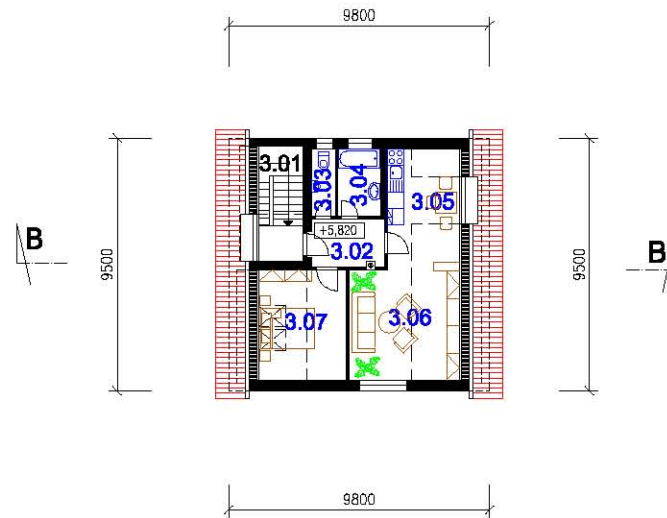
LEGENDA:

Č.M.	ÚČEL MIESTNOSTI	PLOCHA
SPOLOČNÉ PRIESTORY A KOMUNIKÁCIE		
2.01	SCHODISKO	7,16
2.02	HALA	8,85
2.03	CHODBA	33,14
2.04	SCHODISKO	10,44
PLOCHA SPOLU:		59,29
APARTMÁN Č.4		
2.06	PREDSIEŇ	5,54
2.07	SAMOŠTATNÉ WC	2,45
2.08	KÚPEĽŇA	3,84
2.09	KUCHYŇA	12,91
2.10	OBÝVACIA IZBA	21,27
2.11	SPÁĽŇA	15,78
PLOCHA SPOLU:		61,79
APARTMÁN Č.5		
2.12	PREDSIEŇ	2,40
2.13	KÚPEĽŇA +WC	3,72
2.14	OBÝVACIA IZBA+ KUCH. KÚT	19,76
2.15	SPÁĽŇA	13,27
2.16	BALKÓN	11,60
PLOCHA SPOLU:		50,75
APARTMÁN Č.6		
2.17	PREDSIEŇ	2,82
2.18	KÚPEĽŇA +WC	3,92
2.19	OBÝVACIA IZBA+ KUCH. KÚT	17,75
2.20	SPÁĽŇA	13,50
PLOCHA SPOLU:		37,99
APARTMÁN Č.7		
2.21	PREDSIEŇ	4,26
2.22	KÚPEĽŇA +WC	3,98
2.23	OBÝVACIA IZBA+ KUCH. KÚT	16,67
2.24	SPÁĽŇA	10,74
PLOCHA SPOLU:		35,65
PODLAHOVÁ PLOCHA APARTMANOV:		186,18
PODLAHOVÁ PLOCHA 2.NP+PODKROVIA:		245,17



Apartmánový dom ARTIN

BARDEJOVSKÉ KÚPELE



PÔDORYS PODKROVIA (3.NP) M 1:200

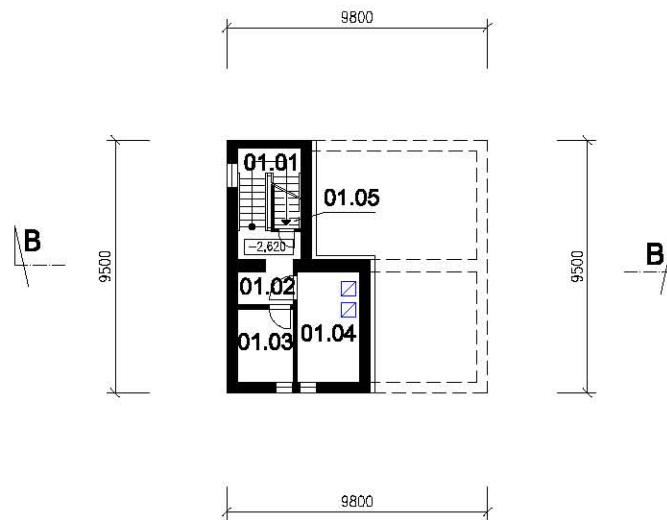
LEGENDA:

Č.M.	ÚČEL MIESTNOSTI	PLOCHA
SPOLOČNÉ PRIESTORY A KOMUNIKÁCIE		
3.01	SCHODISKO	9,75
	PLOCHA SPOLU:	9,75
APARTMÁN Č.B		
3.02	PREDSIEŇ	4,95
3.03	SAMOSTATNÉ WC	2,31
3.04	KÚPEĽŇA	4,08
3.05	KUCHYŇA	12,40
3.06	OBÝVACIA IZBA	17,22
3.07	SPÁĽŇA	13,94
	PLOCHA SPOLU:	54,90
	PODLAHOVÁ PLOCHA APARTMÁNOV:	54,90
	PODLAHOVÁ PLOCHA PODKROVIA (3.NP):	64,65



Apartmánový dom ARTIN

BARDEJOVSKÉ KÚPELE



PÔDORYS SUTERÉNU M 1:200

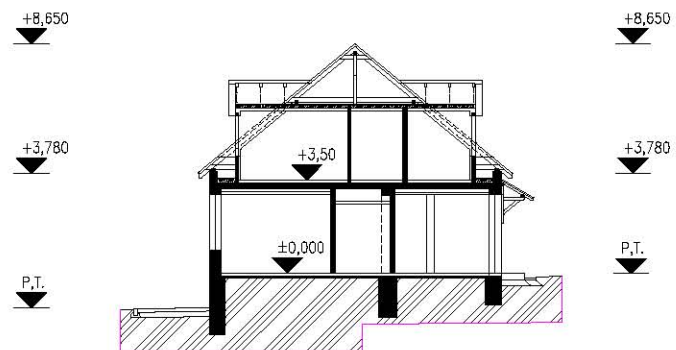
LEGENDA:

Č.M.	ÚČEL MIESTNOSTI	PLOCHA
SPOLOČNÉ PRIESTORY A KOMUNIKÁCIE		
01.01	SCHODISKO	2,72
01.02	CHODBA	5,82
01.03	SKLAD INVENTÁRU	5,77
01.04	PLYNOVÁ KOTOLŇA	9,75
01.05	PRÍRUČNÝ SKLAD	3,05
PODLAHOVÁ PLOCHA SUTERÉNU:		27,11



Apartmánový dom ARTIN

BARDEJOVSKÉ KÚPELE



PRIEČNY REZ A-A M 1:200

Apartmánový dom ARTIN

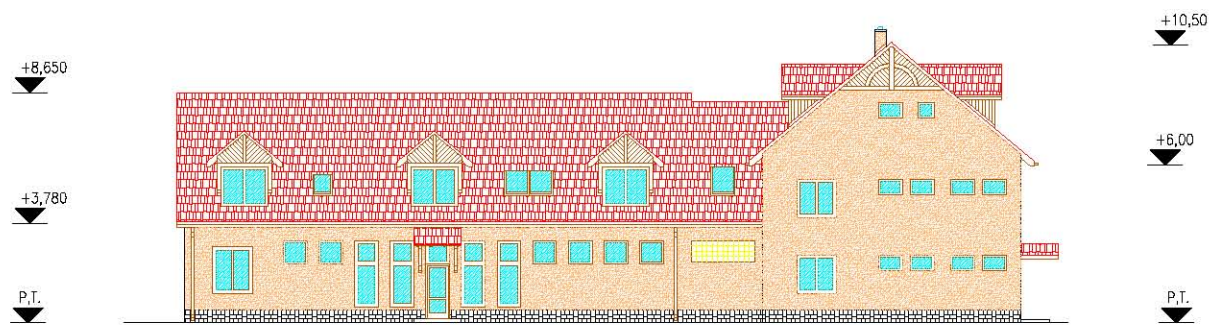
BARDEJOVSKÉ KÚPELE



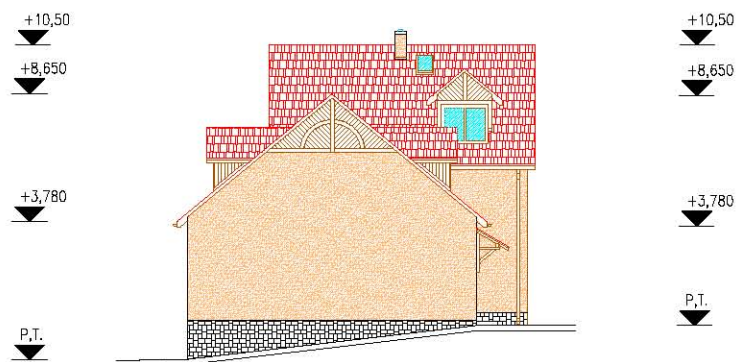
PRIEČNOPOZDLŽNY REZ B-B M 1:200

Apartmánový dom ARTIN

BARDEJOVSKÉ KÚPELE



POHLAD ZADNÝ - SEVEROVÝCHODNÝ M 1:200



POHLAD BOČNÝ - JUHOVÝCHODNÝ M 1:200

Apartmánový dom ARTIN

BARDEJOVSKÉ KÚPELE